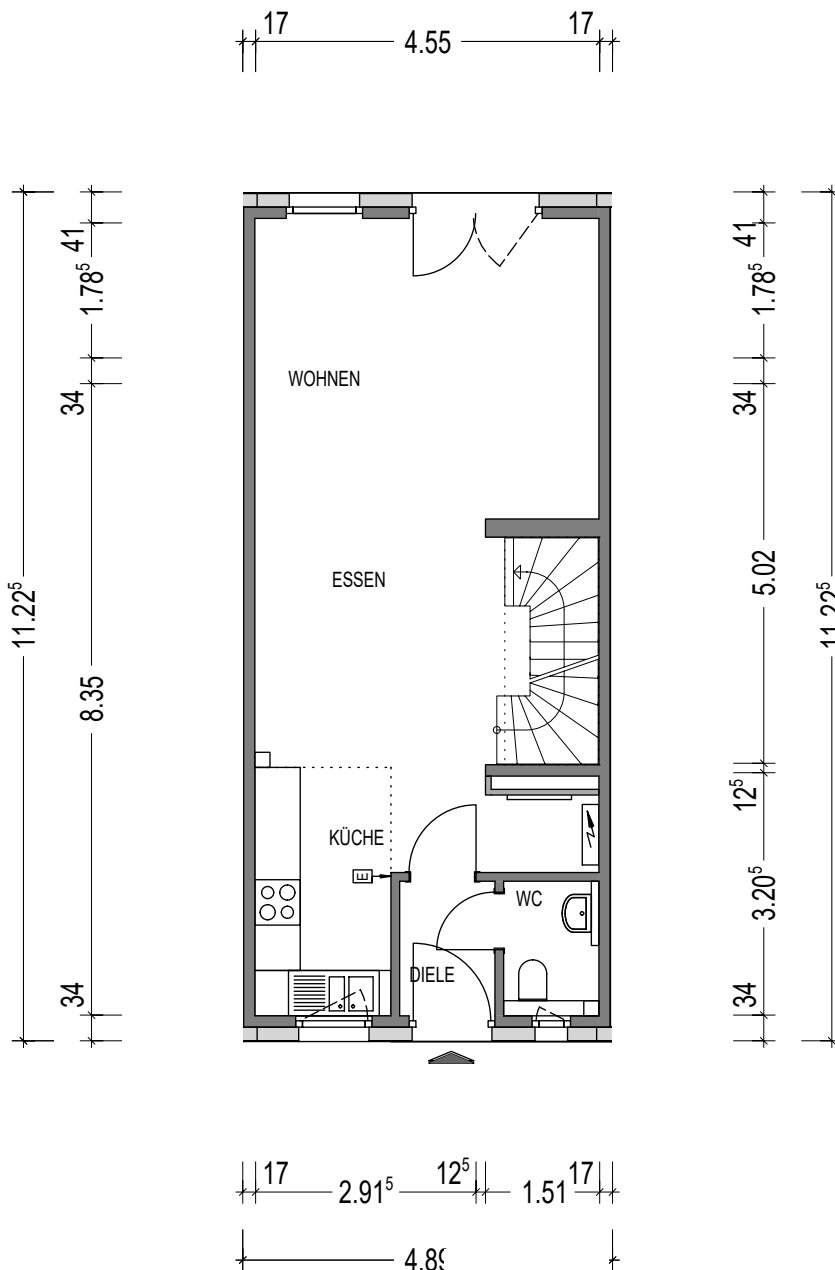


ERDGESCHOSS - Mittelhaus rechts - Typ Flip

Für den Inhalt sind nur die bis zum Erstellungszeitpunkt bekannten und/oder erkennbaren Sachverhalte maßgebend, spätere Änderungen und/oder Ergänzungen sind nicht ausgeschlossen. Der Verkäufer behält sich Änderungen in der Planung des Objektes und der Grundrisse vor, soweit sie sich technisch als zweckmäßig oder notwendig erweisen, oder auf behördlichen Auflagen oder Anordnungen beruhen. Die Darstellung der Küchen sowie der Badausstattung sind beispielhafte Gestaltungsvorschläge und nicht im Leistungsumfang enthalten, soweit diese nicht ausdrücklich in der Baubeschreibung erwähnt sind. Balkone, Terrassen, Loggien und Dachterrassen sind jeweils mit 50 % ihrer Grundfläche in der Berechnung der Wohnfläche enthalten. Die in den Flächengrößen angegebenen Zahlen sind Cirka-Angaben.

Sämtliche Flächen und Maße sind Rohbaumaße und können innerhalb der zulässigen Toleranzen abweichen und im Zuge der Ausführungsplanung sowie der Ausführung sich ändern. Die Ermittlung der Gesamtwohnfläche basiert auf der gültigen Wohnflächenverordnung. Die Grundrisse und Maße in diesem Exposé sind nicht zur Maßnahme geeignet. Stand 23.2.2021

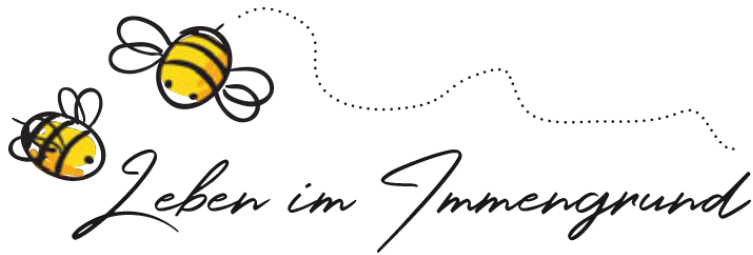


Ein Gemeinschaftsprojekt von :

HEINZ VON HEIDEN[®]
PROJEKTENTWICKLUNG

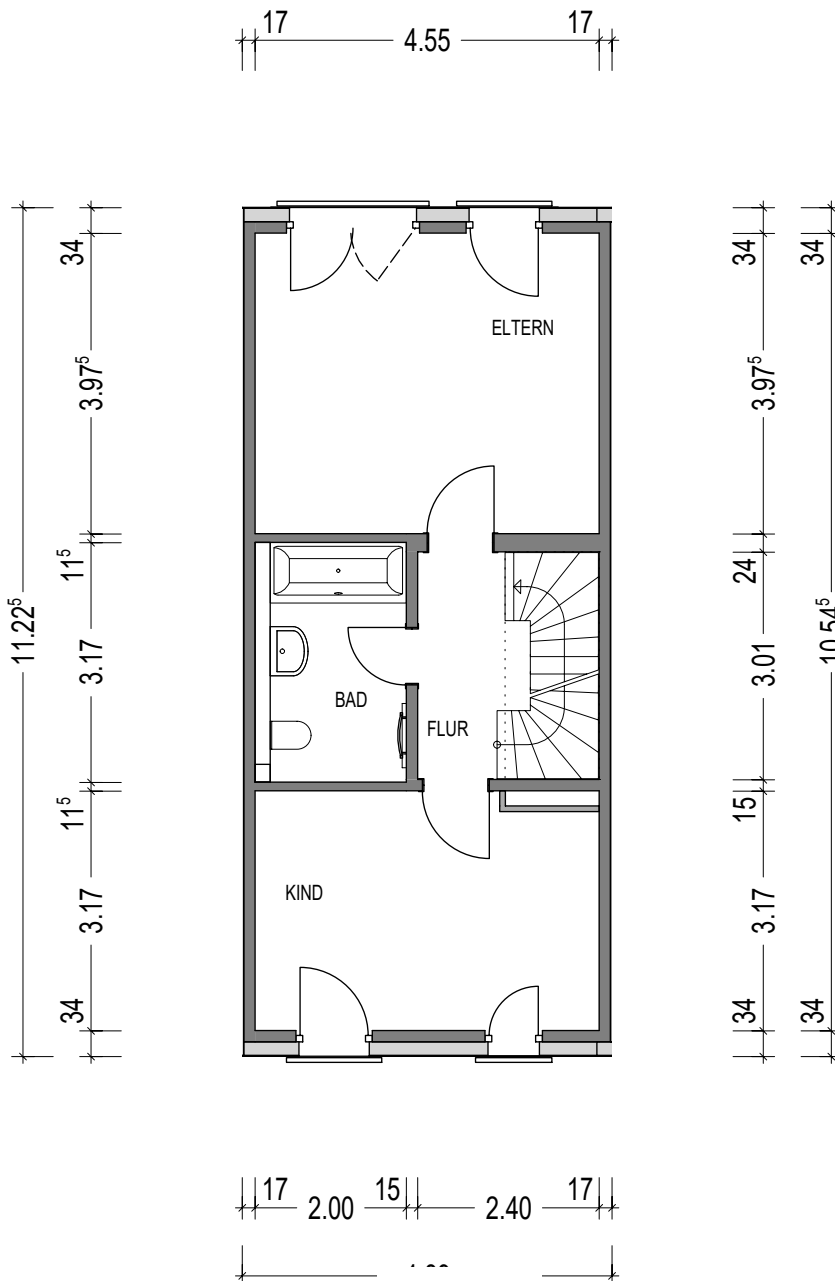


norddeutsche
wohnbau



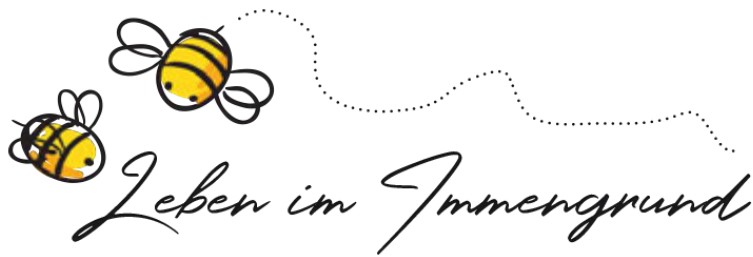
1. OBERGESCHOSS - Mittelhaus links - Typ Flip

Für den Inhalt sind nur die bis zum Erstellungszeitpunkt bekannten und/oder erkennbaren Sachverhalte maßgebend, spätere Änderungen und/oder Ergänzungen sind nicht ausgeschlossen. Der Verkäufer behält sich Änderungen in der Planung des Objektes und der Grundrisse vor, soweit sie sich technisch als zweckmäßig oder notwendig erweisen, oder auf behördlichen Auflagen oder Anordnungen beruhen. Die Darstellung der Küchen sowie der Badausstattung sind beispielhafte Gestaltungsvorschläge und nicht im Leistungsumfang enthalten, soweit diese nicht ausdrücklich in der Baubeschreibung erwähnt sind. Balkone, Terrassen, Loggien und Dachterrassen sind jeweils mit 50 % ihrer Grundfläche in der Berechnung der Wohnfläche enthalten. Die in den Flächengrößen angegebenen Zahlen sind Cirka-Angaben.
 Sämtliche Flächen und Maße sind Rohbaumaße und können innerhalb der zulässigen Toleranzen abweichen und im Zuge der Ausführungsplanung sowie der Ausführung sich ändern. Die Ermittlung der Gesamtwohnfläche basiert auf der gültigen Wohnflächenverordnung. Die Grundrisse und Maße in diesem Exposé sind nicht zur Maßnahme geeignet. Stand 23.2.2021



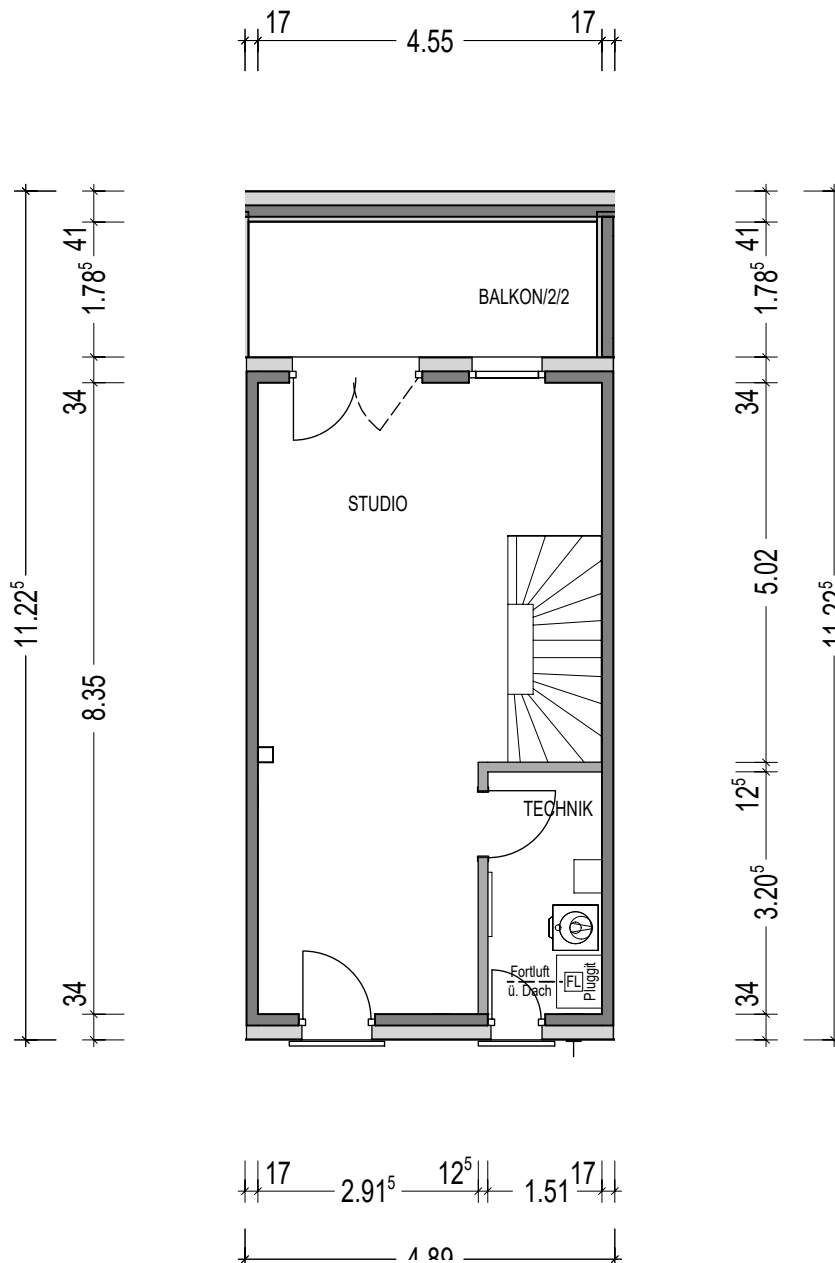
Ein Gemeinschaftsprojekt von :





2. OBERGESCHOSS - Mittelhaus links - Typ Flip

Für den Inhalt sind nur die bis zum Erstellungszeitpunkt bekannten und/oder erkennbaren Sachverhalte maßgebend, spätere Änderungen und/oder Ergänzungen sind nicht ausgeschlossen. Der Verkäufer behält sich Änderungen in der Planung des Objektes und der Grundrisse vor, soweit sie sich technisch als zweckmäßig oder notwendig erweisen, oder auf behördlichen Auflagen oder Anordnungen beruhen. Die Darstellung der Küchen sowie der Badausstattung sind beispielhafte Gestaltungsvorschläge und nicht im Leistungsumfang enthalten, soweit diese nicht ausdrücklich in der Baubeschreibung erwähnt sind. Balkone, Terrassen, Loggien und Dachterrassen sind jeweils mit 50 % ihrer Grundfläche in der Berechnung der Wohnfläche enthalten. Die in den Flächengrößen angegebenen Zahlen sind Cirka-Angaben.
 Sämtliche Flächen und Maße sind Rohbaumaße und können innerhalb der zulässigen Toleranzen abweichen und im Zuge der Ausführungsplanung sowie der Ausführung sich ändern. Die Ermittlung der Gesamtwohnfläche basiert auf der gültigen Wohnflächenverordnung. Die Grundrisse und Maße in diesem Exposé sind nicht zur Maßnahme geeignet. Stand 23.2.2021



Ein Gemeinschaftsprojekt von :

